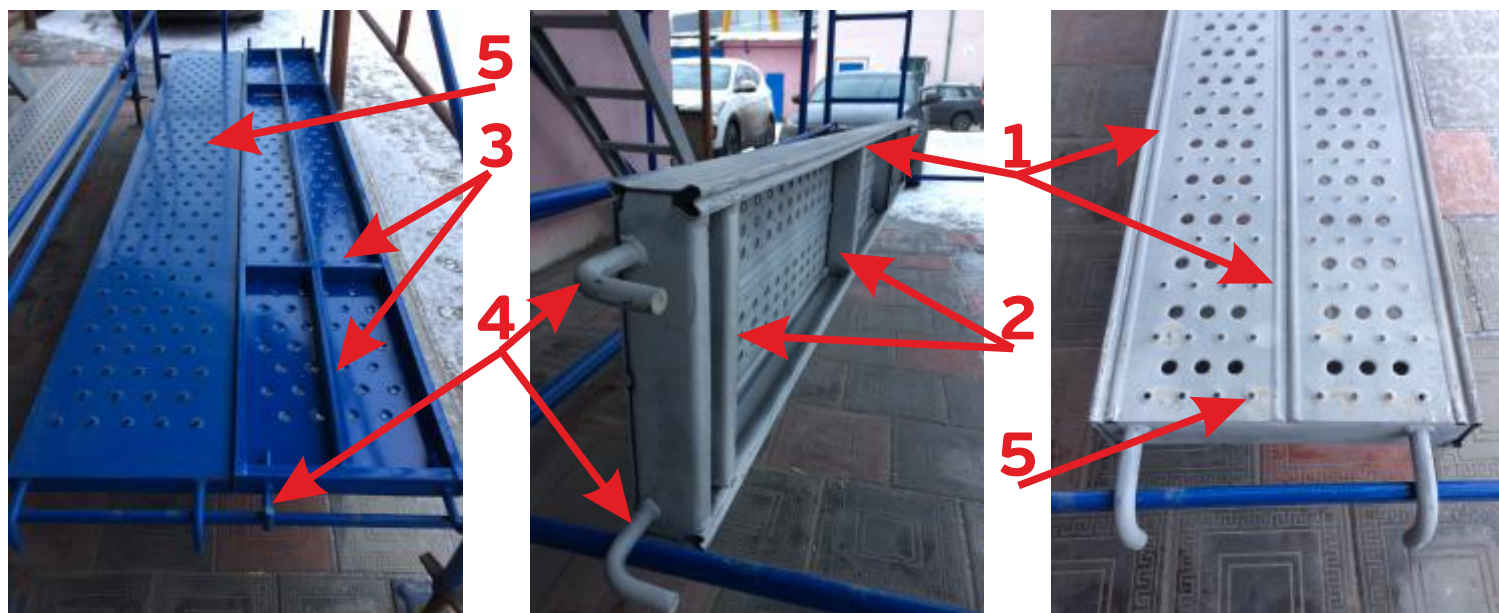


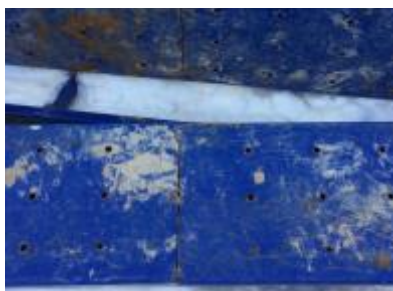
Настилы металлические прокатные и сварные, окрашенные (порошковая окраска, строительный грунт) и оцинкованные.



1. Профиль настила с рёбрами жесткости из цельного стального листа толщиной 1,5 мм
2. Вареные перемычки жесткости из листа толщиной 4 мм
3. Каркас настила усилен профильной трубой, диаметр - 50x25x2,5 мм
4. Крючки крепления настила с лесами произведены из прутка диаметром 18 мм
5. На настилах выполнена насечка от скольжения высотой 3 мм
6. Распределенная масса загрузки настила марки Техно - 500 кг/м<sup>2</sup>.

Качество аналогичных настилов других производителей.

Производитель 1



Производитель 2

